

Lebendige Freiräume

Balkone | Terrassen | Laubengänge



Der Spezialist für Flüssigkunststoff

Wamser GmbH

Malerarbeiten | Triflex- Abdichtungen
Betoninstandsetzungen | WDVS

Wettersteinstr.19 | 82049 Pullach
Tel. 089 798420 | Fax. 089 796531
info@wamser-gmbh.de
www.wamser-gmbh.de

Triflex[®]

Lebendige Freiräume

Balkone | Terrassen | Laubengänge

Freiräume zum Wohlfühlen



Balkone, Terrassen und Laubengänge sind Lebensräume, die genutzt werden wollen. Wir möchten mit unseren Ideen dazu beitragen, die Wohnqualität zu erhöhen.

Oft werden sie vernachlässigt: Balkone, Loggien, Dachterrassen und Laubengänge. Beton platzt von Kragplatten ab, Fugen werden undicht oder die Oberfläche ist einfach verschlissen. So verkommen kostbare Wohnflächen zu reinen Abstellplätzen oder können gar nicht mehr genutzt werden. Wir zeigen Ihnen, dass es auch anders geht!

Triflex kombiniert moderne Abdichtungstechnologie aus flüssig verarbeiteten Harzen mit einer Vielzahl von Gestaltungsmöglichkeiten. Sie erhalten nicht nur eine langzeitsichere Lösung, sondern können nach Ihrem ästhetischen Geschmack Ihren lebendigen Freiraum schaffen. Das steigert die Wohnqualität und den Immobilienwert.



Lebendige Freiräume

Balkone | Terrassen | Laubengänge



Dauerhafte Sicherheit für exponierte Flächen

Bauwerksbewegungen im Balkonbereich sind nicht zu unterschätzen. Deshalb sind alle Triflex-Abdichtungssysteme vollflächig und alle Triflex-Beschichtungssysteme im Anschluss- und Fugenbereich vliesarmiert. So entsteht eine hochelastische dauerhafte Lösung.

Mit Triflex-Abdichtungen aus Flüssigkunststoff wählen Sie eine Alternative, an der Sie für lange Zeit Freude haben. Objektreferenzen aus über 30 Jahren beweisen die Qualität unserer Lösungen. Triflex-Systeme sind sowohl in der Sanierung als auch im Neubau einsetzbar. Durch die vielfältigen Eigenschaften des Materials ist es in der Regel möglich, teure Abrisskosten des Altbelages zu vermeiden.

Anforderungsgerechte Lösungen

Anforderung	Abdichtungssysteme				Beschichtungssysteme			Ergänzungssysteme ¹		
	Triflex BTS-P	Triflex BTS-P (S1)	Triflex BTS-T	Triflex BWS	Triflex BFS	Triflex BFS (S1)	Triflex TSS	Triflex ProDrain®	Triflex BIS	Triflex Creative Design
Auf dynamisch rissgefährdeten Untergründen	■	■	■	■						
Auf statisch rissgefährdeten Untergründen	■	■	■	■	■	■				
Über genutzten Räumen	■	■	■	■						
Unter Fremdbelägen, z. B. Fliesen und Platten				■						
Für Treppen geeignet						■	■			
Mechanisch normal belastbar			■	■						
Mechanisch hoch belastbar	■	■			■	■	■			
Schwer entflammbar für Fluchtwege ²		■				■				
Oberfläche mit Rutschhemmung	■	■	■		■	■	■			■
Über durchfeuchteten Untergründen								■		
Über verunreinigten, gerissenen Untergründen								■		
Mit Wärmedämmschicht									■	
Oberflächengestaltung mit Mustern und Symbolen										■
Prüfnachweise (Auswahl) ³	ETA	ETA	ETA	ETA	EN 1504 / DIN V 18026	analog EN 1504 / DIN V 18026			ETA für Abdichtung	

¹ Ergänzungssysteme sind nur zusätzlich mit einem Abdichtungssystem, bzw. Beschichtungssystem ausführbar

² Brandverhalten: B1 gemäß DIN 4102 sowie Klassifizierung B_f-s1 bzw. C_f-s1 gemäß DIN EN 13501-1

³ Weitere Informationen finden Sie in den Systembeschreibungen

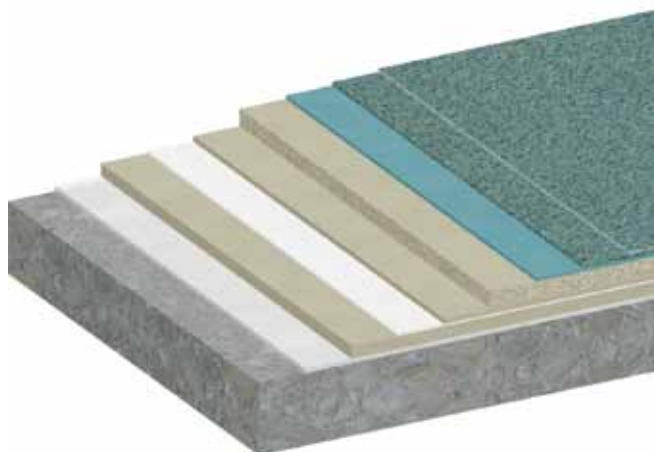
Balkon-Abdichtungssysteme

Triflex BTS-P / (Variante S1)

Triflex BTS-P ist eine vollflächig vliesarmierte Premium-Abdichtung, die über genutzten Räumen oder auf Flächen mit erhöhter Rissgefährdung eingesetzt wird. Die direkt begehbare Abdichtung ist mechanisch hoch belastbar. Das speziell für Balkone, Dachterrassen und Laubengänge entwickelte System aus Polymethylmethacrylatharz (PMMA) schützt das Bauwerk langzeitsicher.

Die Vorteile im Überblick:

- Mechanisch hoch belastbar
- Hoch flexibel und dynamisch rissüberbrückend
- Variante S1: schwer entflammbar (B1 nach DIN 4102)
- Besonders homogene Oberfläche
- Kurze Sperrzeiten
- Verarbeitung auch bei niedrigen Temperaturen
- Verschiedene Farben und Oberflächen
- Pflegeleicht



Triflex BTS-T

Triflex BTS-T ist eine vollflächig vliesarmierte Abdichtung, die insbesondere auf Schwingungen ausgesetzten Untergründen zum Einsatz kommt. Das mechanisch belastbare, direkt begehbare System auf PMMA-Harzbasis zeichnet sich insbesondere durch seine hoch elastischen Eigenschaften aus und kommt überwiegend auf Balkonen und Dachterrassen, z. B. mit Metallkonstruktionen zum Einsatz.

Die Vorteile im Überblick:

- Mechanisch belastbar
- Hoch flexibel und dynamisch rissüberbrückend
- Kurze Sperrzeiten
- Verarbeitung auch bei niedrigen Temperaturen
- Verschiedene Farben und Oberflächen
- Pflegeleicht



Triflex BWS

Triflex BWS ist eine vollflächig vliesarmierte Abdichtung unter Fremdbelägen. Das System kann sowohl unter losen leichten Lattenrosten oder schweren Plattenbelägen als auch zusammen mit fest verklebten Fliesen eingesetzt werden. Durch die geringe Aufbauhöhe und das geringe Flächengewicht wird diese PMMA-Abdichtung auch in der Denkmalpflege eingesetzt.

Die Vorteile im Überblick:

- Mechanisch belastbar
- Hoch flexibel und dynamisch rissüberbrückend
- Alkali- und hydrolysebeständig
- Kurze Sperrzeiten
- Verarbeitung auch bei niedrigen Temperaturen
- Pflegeleicht



Balkon-Beschichtungssysteme

Triflex BFS

Triflex BFS ist ein speziell für Balkone und Laubengänge entwickelter dickschichtiger Verlaufmörtel, der den hohen mechanischen und chemischen Belastungen dauerhaft standhält. Diese Beschichtung hilft, die Bausubstanz dauerhaft zu erhalten. Triflex BFS kommt auf auskragenden Platten und über nicht bewohnten Räumen zum Einsatz.

Die Vorteile im Überblick:

- Mechanisch hoch belastbar
- Flexibel und statisch rissüberbrückend
- Besonders homogene Oberfläche
- Kurze Sperrzeiten
- Verarbeitung auch bei niedrigen Temperaturen
- Verschiedene Farben und Oberflächen
- Pflegeleicht



Triflex BFS (Variante S1)

Triflex BFS (Variante S1) ist eine flammhemmend eingestellte Variante des bewährten Beschichtungssystems Triflex BFS. Das mechanisch und chemisch hoch belastbare System ist durch spezielle Additive schwer entflammbar und damit optimal für Laubengänge und Fluchtwege geeignet.

Die Vorteile im Überblick:

- Schwer entflammbar (B1 nach DIN 4102)
- Mechanisch hoch belastbar
- Flexibel und statisch rissüberbrückend
- Besonders homogene Oberfläche
- Kurze Sperrzeiten
- Verarbeitung auch bei niedrigen Temperaturen
- Verschiedene Farben und Oberflächen
- Pflegeleicht

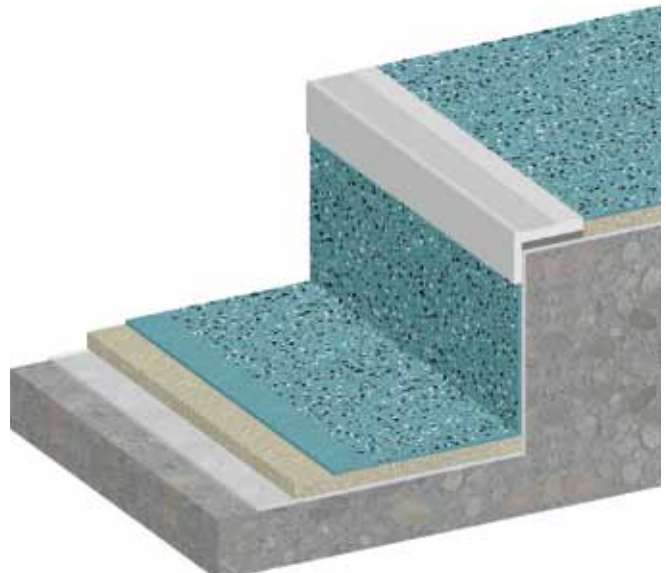


Triflex TSS

Triflex TSS ist eine Systemvariante des Beschichtungssystems Triflex BFS und wird bei Treppen und Aufgängen eingesetzt. Der dickschichtige Verlaufmörtel aus PMMA-Harz widersteht der starken mechanischen Belastung in diesem Bereich. Die vliesarmierte Abdichtung im Anschlussbereich sorgt für eine langlebige Lösung.

Die Vorteile im Überblick:

- mechanisch hoch belastbar
- Rutschhemmend (R 12)
- Flexibel und statisch rissüberbrückend
- Kurze Sperrzeiten
- Verarbeitung auch bei niedrigen Temperaturen
- verschiedene Farben und Oberflächen
- Pflegeleicht



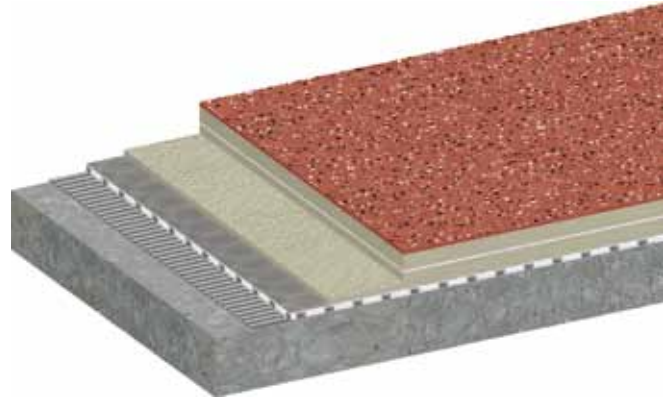
Balkon-Ergänzungssysteme

Triflex ProDrain®

Triflex ProDrain ist eine sanierungsfreundliche Sonderlösung für stark durchfeuchtete oder verschmutzte Untergründe. Sie dient als Entkopplung und kann auch bei hoch rissgefährdeten Flächen die Lösung sein. Das System wird zusammen mit dem Balkon Abdichtungssystem Triflex BTS-P eingesetzt.

Die Vorteile im Überblick:

- Sanierungsfreundlich, Totalabriss wird vermeidbar
- Geringe Aufbauhöhe
- Entkoppelt durchfeuchtete bzw. verschmutzte Untergründe
- Kurze Sperrzeiten

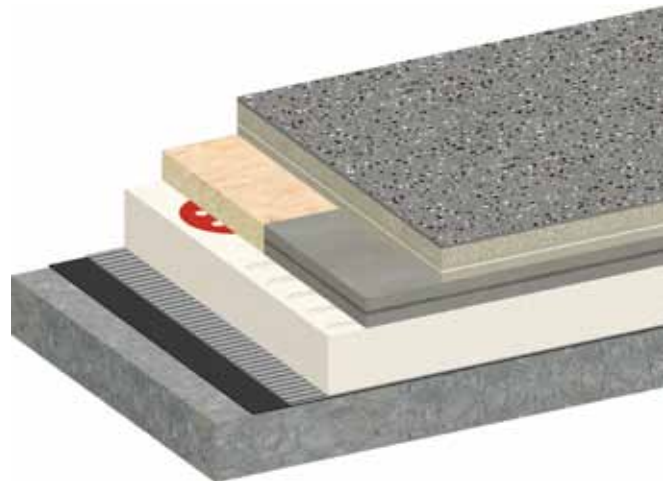


Triflex BIS

Triflex BIS ist ein speziell für Balkone und Laubengänge entwickeltes Wärmedämmsystem, das zusammen mit dem Balkon Abdichtungssystem Triflex BTS-P eingesetzt wird. Da die Abdichtung nur eine minimale Schichtstärke benötigt, kommt fast die gesamte Aufbauhöhe der Dämmung zugute.

Die Vorteile im Überblick:

- Kostensenkung durch Wärmedämmung
- Dauerhafte Lösung für konstruktive Wärmebrücken
- Mechanisch widerstandsfähig
- Für geringe Anschlusshöhen geeignet

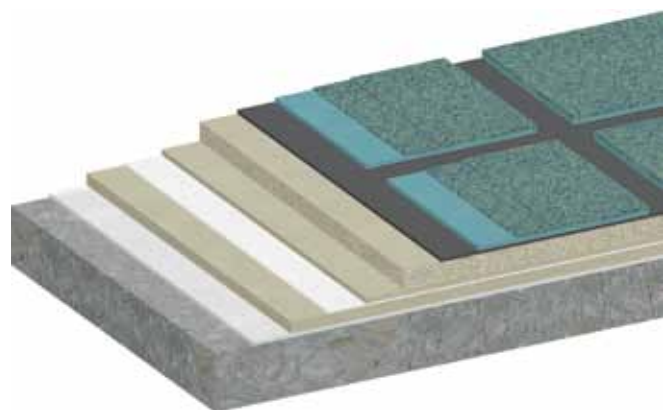


Triflex Creative Design

Triflex Creative Design ist eine Systemergänzung für Balkone, Terrassen und Loggien. Die bewährten Abdichtungs- und Beschichtungssysteme von Triflex lassen sich um viele Oberflächenmuster, Strukturen, Signets und Farbflächen ergänzen.

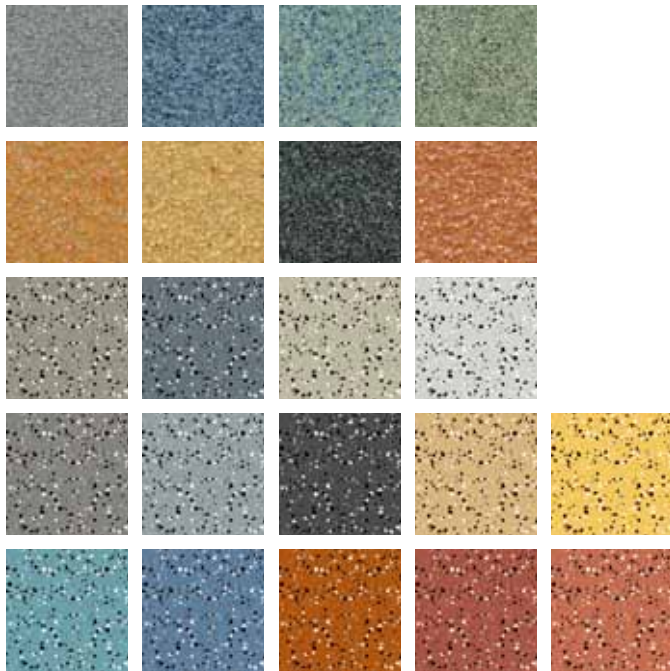
Die Vorteile im Überblick:

- Freie Gestaltungsmöglichkeiten mit individuellen Folien
- Minimale Aufbauhöhe bei geringem Flächengewicht
- Fugendesign möglich ohne hochgefrorene Fliesen
- Sanierungsfreundlich ohne Abriss
- Pflegeleicht



Gestalten mit Farbe und Oberfläche

Farbe bringt Leben in die Wohnung – auch auf den Balkon. Warum nur sanieren, wenn Sie im gleichen Zuge auch gestalten können? Flüssigkunststoffsysteme von Triflex können in einer Vielzahl von Farben hergestellt werden. Gestalten Sie Ihr Wohnzimmer im Freien nach Ihren Vorstellungen und nach Ihrem Geschmack. Mehr Informationen finden Sie unter www.triflex.de oder unter www.triflex-studio.com.



Lösungen für Anschlüsse und Details



Details und Fugen sind für Abdichtungen von Triflex eine besondere Stärke. Das flüssig aufgetragene elastische Material schmiegt sich wie eine zweite Haut an jede nur denkbare Konstruktionsform an und dichtet so den Untergrund naht- und fugenlos ab. Aufgrund der geringen Aufbauhöhe von nur wenigen Millimetern können selbst Balkontüren mit geringen Anschlusshöhen sicher eingefasst werden.

Rissüberbrückend abdichten

Da sich das Material mit dem Untergrund verbindet, ist auch im Falle einer mechanischen Beschädigung eindringender Feuchtigkeit der Weg zunächst versperrt. Und Bauwerksbewegungen, die vor allem im Schnittpunkt von horizontalen und vertikalen Bauteilen vorkommen, gleicht das rissüberbrückende Abdichtungssystem einfach aus.





Triflex-Lösungen mit System



Triflex-Produkte basieren auf einer über 30-jährigen Erfahrung, verbunden mit einer ständigen Weiterentwicklung und in der Praxis erprobten Anwendung von Systemlösungen aus Flüssigkunststoff in unterschiedlichsten Anwendungsgebieten.

Dieser hohe Qualitätsstandard wird unter anderem durch die Zertifizierung der Unternehmung nach ISO 9001 und durch europäische technische Zulassungen (ETA) der Triflex-Produkte erreicht.

ISO 14001



Qualitätsverarbeitung

Triflex-Systeme werden von geschulten und erfahrenen Fachbetrieben verarbeitet. Alle Triflex verarbeitenden Unternehmen werden nach einem Anforderungsprofil ausgewählt, das die hohen Triflex-Standards in Durchführung und Service für den Kunden gewährleistet.



Der nächste Schritt

Unser Ziel ist es, Ihnen das Leben etwas leichter zu machen. Wir stellen Ihnen alle Informationen zur Verfügung, die Sie brauchen, um sicher entscheiden zu können. Gerne besucht Sie auch unser Berater vor Ort.

Ausführliche Triflex-Systembeschreibungen, Leistungsverzeichnisse und Farbgestaltungsvorschläge erhalten Sie unter nachfolgender Adresse oder schauen Sie einfach unter www.triflex.de.

Triflex®

Triflex Beschichtungssysteme
GmbH & Co. KG
Karlstraße 59 | D-32423 Minden
Tel. +49 571 38780-0
Fax +49 571 38780-738
info@triflex.com | www.triflex.com
Ein Unternehmen der Follmann-Gruppe

Wamser GmbH

Büro: Wettersteinstr.19 | 82049 Pullach
Tel. 089 798420 | Fax. 089 796531
Werkstatt: Kistlerhofstr. 148a, 81379 München
info@wamser-gmbh.de
www.wamser-gmbh.de